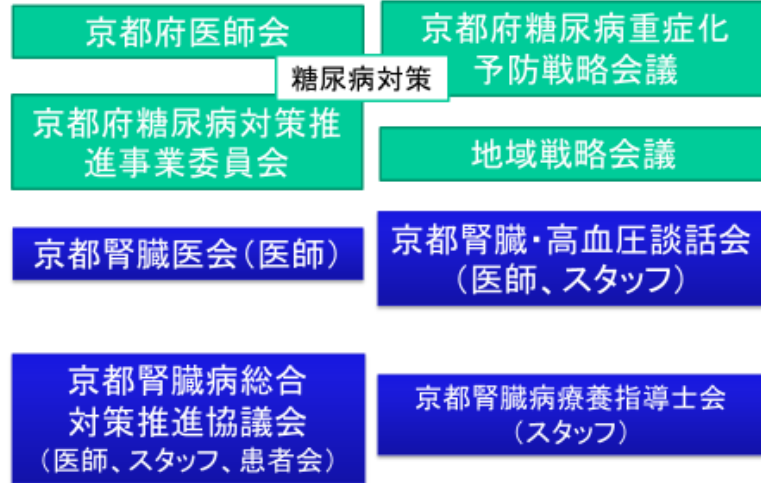

京都府におけるCKD医療連携

京都府代表

柳田素子、家原典之、金森弘志、八田 告

2022年12月作成

京都府における腎臓病対策



腎臓専門医のみならず、糖尿病や循環器専門医、腎移植や泌尿器科医、また腎臓に興味のあるかかりつけ医など、200名が在籍

京都腎臓医学会

主な
タスク

- 腎臓専門医と実地医家との協力体制支援
- CKD啓発活動（世界腎臓デー、推進協とのコラボ）
- CKD地域連携の推進、教育入院実施施設支援
- 糖尿病性腎臓病による透析を一人でも減らす
- 糖尿病性腎症重症化予防プログラム推進（行政支援）
- 各専門医会とコラボ（糖尿病、泌尿器、循環器など）
- 腎移植医療の推進
- 小児腎臓病医療の推進、スムーズな成人移行
- 人材育成支援
（腎臓病療養指導士育成、談話会や行政とのコラボ）
- 京都腎臓・高血圧談話会との協同事業
- 難病腎疾患の診断支援、治療啓発
- Onconeurologyの啓発普及

京都腎臓医学会HPより引用

京都腎臓医学会ホームページ - 京都腎臓医学会
(<https://kyoto-jinzo-ikai.jimdofree.com/>)

京都腎臓・高血圧談話会

2015年に設立
京都で腎臓が悪くなる人を一人でも減らすことを目的として作られた多職種からなる組織

年に一回の学術講演会
特別講演+参加型パネルディスカッション
腎臓病療養指導士の育成
有益な最新情報をメーリングリストで配信
年会費無料、入会費無料
講演会参加時のみ参加費必要



会員数 353人（2022年10月1日現在）

医師89、保健師46、看護師46、准看護師1、管理栄養士108、薬剤師50、臨床工学技士5、臨床検査技師2、理学療法士2、作業療法士1、公認心理師2、健康運動指導士1

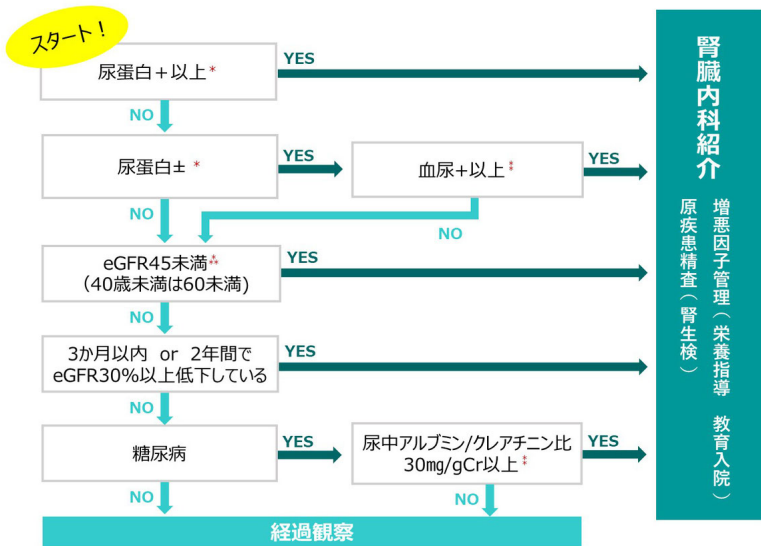
京都腎臓・高血圧談話会のホームページ
(<https://danwakai.jimdofree.com/>)

京都腎臓医学会 WG一覧

2022/11/09更新

	取り組むべき課題	リーダー（敬称略）	サブリーダー（敬称略）
DKD	糖尿病専門医、腎臓専門医間の連携、行政とのプログラム促進など	長谷川剛二	山崎真裕 草場哲郎 大野祥子
教育入院	京都府下における質の高い教育入院の普及、情報交換	藺村和宏	木村兌弘 塩津弥生 門 浩志 西村昌泰
CKD地域連携	地域連携バス普及に向けて	木下千春	劉 和幸（サブ） 安積裕美 八田佐知子 木村文昭 上野里紗 アドバイザー 八幡兼成 澤井公和 金森弘志 劉 和幸 木村兌弘
CKD啓発	WKD、CKD啓発イベントの開催	宮田仁美	石井 輝 塩津弥生 小泉三輝 富田真弓
難病対策	ADPKD、ファブリー病などの遺伝性腎疾患を含む難病疾患の診断、治療普及	横井秀基	大久保和俊 北 悠希 澤井俊宏 奥見雅由
腎移植推進	腎移植啓発事業	宮田仁美（代行）	奥村保子 藤本慎一郎 澤井俊宏 好川貴久
小児腎臓	小児腎疾患の早期発見、治療推進、成人移行問題	西田眞佐志	近藤尚哉 内野詠一郎 上松瀬良 原 将之
Onconeurology	腎疾患患者における適切な癌治療の普及	松原 雄	中谷公彦 井上達之 木下千春 原 将之 原 将之 高折光司 八田 告
セミナー企画	製薬会社が関連しないセミナー企画、運営	住田綱一	

京都腎臓医会版紹介フローチャート



*安静時かつ中間尿で再検し、尿蛋白定性で複数回の異常または、尿蛋白/クレアチニン比 0.15g/gCr以上の場合にご紹介下さい。
 †血尿陰性、尿アルブミン/クレアチニン比 30mg/gCr未滿の際は、3か月後再検をお願いします。
 ‡患者の状態が安定していれば、かかりつけ医の判断で経過観察して下さい。
 (例えば、尿検査異常のないeGFR35程度の高齢者で緩徐な腎機能低下で安定している症例など。)

専門医への紹介状ひな形、再紹介用の基準なども満載！
 詳細は、[CKD地域連携 - 京都腎臓医会 \(jimdofree.com\)](http://CKD地域連携-京都腎臓医会(jimdofree.com))

オリジナル動画も作成し、紹介目的をかかりつけ医に周知する！



(1148) 腎臓内科紹介理由(京都腎臓医会CKD地域連携WG作成) - YouTube



病院紹介動画
 かかりつけ医が
 腎臓専門医を紹介
 しやすいように、
 中核病院の紹介動
 画をHPで公開！

各専門病院紹介 - [京都腎臓医会 \(jimdofree.com\)](http://京都腎臓医会(jimdofree.com))

京都で腎臓病教育入院できる
 中核病院

- 京都大学病院
- 京都府立医大病院
- 京都第一赤十字病院
- 京都第二赤十字病院
- 京都民医連中央病院
- 京都市立病院
- 京都桂病院
- 京都岡本記念病院
- 桃仁会病院
- 京都山城総合医療センター
- 京都医療センター
- 西陣病院
- 田辺中央病院
- 洛和会音羽病院
- 済生会京都府病院
- 京都中部総合医療センター

2019年11月
 京都腎臓医会 教育入院WG調査結果

教育入院ができる病院を増やす、横のつながりも大切にする

腎臓病療養指導士に活躍してもらうため、皆で作りました！

京都腎臓病療養指導士会 (CKDE-Kyoto)



京都府CKD対策都道府県代表者⇒CKDE-Kyotoの顧問に就任
柳田素子、家原典之、金森弘志、八田 告(敬称略、順不同)



チェックCKDシール

2023年度運用開始に向けて
京都府医師会、京都府薬剤師会と調整中

チェックCKDシールのご案内

◆CKDとは慢性腎臓病のことです。
 ◆腎臓の働きが弱くなっていると、お薬によっては体から出ていくのに時間がかかり、悪い影響が出ることがあります。
 ◆処方箋に印字されている血液検査や、患者さんにお見せいただく血液検査値により、お薬の悪い影響が出やすい可能性があります。あると考えた場合は、お薬手帳や保険証等カバーなどの表面に「チェックCKDシール」を貼らせていただきます。
 ◆患者さんの腎臓の働きに応じて、お薬の種類や量、飲み方、飲む間隔などを考え、あなたを守ります。

他の医療機関や薬局に行かれるときは
お薬手帳や保険証等カバーなどに貼付した
チェックCKDシールをお見せください

あなたとあなたのおくすり見守り隊

チェックCKDシールは
あなたを見守る大切なシールです

血液検査の結果をお持ちの方は、医師や薬剤師にお見せください。

お薬を安心・安全に使用して、あなたの腎臓、お体を守るために、皆様のご協力を宜しくお願いします。

京都腎臓病療養指導士会
 協力：京都府医師会 / 京都府薬剤師会 / 京都腎臓病療養指導士会 / 京都腎臓・高血圧談話会
 本事業は地域医療介護総合確保基金事業です。

2022年5月

第1回京都腎臓病療養指導士勉強会のご案内
「孤軍奮闘編！1人でもこんな活動で頑張っています！」

拝啓
 時下 先生方に於かれましては益々ご健勝のこととお喜び申し上げます。
 この度、「腎臓病療養指導士勉強会」を下記要項にて開催する運びとなりました。
 本勉強会では、腎臓病療養指導の成功事例や共通の課題などを共有したいと思います。
 第一回目は、「孤軍奮闘編！1人でもこんな活動で頑張っています！」としました。
 一人でもどのようにモチベーションを高めて、どのような工夫をされているのか？
 その成功体験を皆で共有します。腎臓病療養指導士の資格の有無に限らず、少しでもご興味のある方でも、ご参加頂けます。ぜひ多くの方にご参加頂ければ幸いです。

敬具

- 日時：2022年7月30日(土) 15:00～16:45
- 開催方法：Web開催(ZOOM)
- 対象者：腎臓病の療養指導に興味のある方
- 参加費：無料
- 申し込み：事前参加登録制

右のQRコードもしくはURLよりお申し込みください。
 指定のメールアドレスに自動で視聴用URLが送付されます。

参加申し込みURL

https://us2web.zoom.us/j/zoom/join?meeting/register?ticket_code=1F911YCA5eAinXbJk_4k1QVb

八田内科医院 八田告先生
 腎臓病療養指導士に期待されていること

(株)一と&はあとライフサポート 大郡 宏子先生
 孤軍奮闘！活動報告 管理栄養士の立場から

株式会社スギ薬局 野洲店 堀 高之先生
 孤軍奮闘！活動報告 薬剤師の立場から

住田内科クリニック 荒井 真希子先生
 孤軍奮闘！活動報告 看護師の立場から

パネルディスカッション～何でも聞いてください～
 本音トークでお答えします！

主催：京都腎臓病療養指導士会
 〒606-8084 京都市左京区修学院薬師堂町4
 医療法人八田内科医院内：八田 告
 E-mail: tsuguhatta@hotmail.com

CKDEの活動を支えたい！
CKDE-Kyotoに所属すれば、
孤独感がなくなり、横展開が
広がります！

2022年12月吉日

第3回京都腎臓病療養指導士認定試験対策講習会 2023のご案内

拝啓
 時下 皆様にかかれましては益々ご健勝のこととお喜び申し上げます。この度、京都府での腎臓病療養指導士育成支援の観点から「京都腎臓病療養指導士認定試験対策講習会」を下記要項にて開催することとなりました。京都周辺に勤務あるいはお住まいで腎臓病療養指導士資格取得を目指す方やご興味のある方は是非、ご参加頂 きますよう宜しくお願いします。

敬具
 京都腎臓・高血圧談話会/京都腎臓病療養指導士会 会長 神田千秋

■日時：2023年1月14日(土) 14:00～16:30
 ■開催方法：Web 開催(zoom)
 ■対象者：受験予定、もしくは資格に興味のある京都周辺に勤務あるいは在住の方
 ■参加費：無料
 ■申し込み：事前参加登録制
 右QRコードもしくはURLよりお申し込みください。
 登録後講習会前日までに視聴用URLをお送り致します。

申し込み期限：2023年1月7日(土)

参加申し込みURL
<https://onl.tw/5tazqzwz>

講師(各20分)

- 市立福知山市民病院 腎臓内科医長 **金森 弘志**先生 [医師]
- 京都済生会病院 腎臓内科医長 **原 将之**先生 [医師]
- 京都大学医学部附属病院 **小江 奈美子**先生 [看護師]
- 丹後中央病院 **田中 奈美恵**先生 [管理栄養士]
- すこやか薬局 **大東 真理子**先生 [薬剤師]

主催：京都腎臓病療養指導士会
 問い合わせ窓口
 〒606-8084 京都市左京区修学院薬師堂町4
 医療法人八田内科医院内：八田 告
 E-mail: tsuguhatta@hotmail.com

京都府に一人でも多く
CKDEを取ってほしい！



世界腎臓デー 記念イベント



あなたの腎臓、大丈夫？

日時：令和5年3月11日（土）15:00~18:00

ゼスト御池 河原町広場

〒604-8091 京都市中京区下本能寺前町492-1 東西線京都市役所前駅降りてすぐ

コンテンツ

健康落語

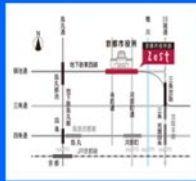
そのまんま料理カード（参加型）

無料健康相談コーナー

（お食事、お薬、腎臓専門医相談）

血圧測定（看護師、保健師）

「血圧計抽選会」無料で3名の方にプレゼント！



【健康落語】 井筒家磯七氏

本職は薬剤師の先生ですが、どちらが本職が分からないぐらい楽しい健康落語を脚かせて頂きます。当日は、腎臓にちなんだお話も聞けるとか、ご期待ください。予定公開時間：第1部 15:30、第2部 17:00
公開時間は都合により変更することがあります。予めご了承ください。



そのまんま料理カード

お食事の組み合わせ、選び方について
管理栄養士に相談できます(▽▽)

共催：京都腎臓協会、京都腎臓・高血圧研究会、京都腎臓病総合対策推進協議会 協賛：オムロンヘルスケア株式会社
後援（予定団体を含む）：京都府、京都市、京都府医師会、京都腎臓病協会、京都透析協会、NPO法人日本腎臓病協会、京都透析食育腎臓病食研究会、京都府栄養士会、京都府薬剤師会、京都腎臓病友会協議会、日本高血圧学会
公益財団法人日本腎臓病財団 問い合わせ：京都腎臓病総合対策推進協議会事務局 ☎075-801-3383

世界腎臓デー記念 街頭啓発イベント 2019 In Kyoto

京都腎臓・高血圧研究会HPより引用



大人気のよしお君、日本高血圧学会から拝借しました。向日市保健師さん（右）



大抵の方は、よしお君に抱きつきます、乾先生も当然、。(▽▽)



河上先生によるお薬相談（京都薬剤師会）三宅先生、望月先生によるお薬、お食事



京都大学（幣先生）、桃仁会病院（荒木先生）、八田医院（東森先生）栄養士さん



啓発ジャンパーを羽織って、いざ開始！

保健師さんによる血圧測定



緊張して少し高めの方も

リズムのよい太鼓で盛り上げる武田会長

京都腎臓・高血圧研究会HPより引用

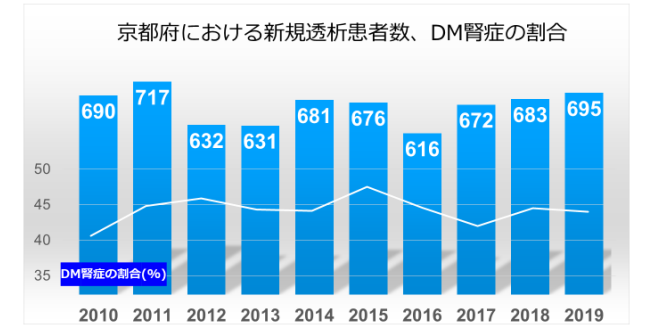
今年度は、リアル開催します！

京都府におけるCKD対策 の課題と展望

京都府CKD対策都道府県代表者
柳田素子、家原典之、金森弘志、八田 告（敬称略、順不同）

- 依然として減らない新規透析導入数
- 偏在する腎臓専門医
- CKDE取得者がまだ少ない
- 行政との非糖尿病CKD対策

糖尿病性腎症重症化予防プログラムとしての参画はあっても、非糖尿病CKDに対する行政からの介入がない
⇒今後、CKD対策を行政に要望することも検討



日本透析学会統計調査報告より引用作成

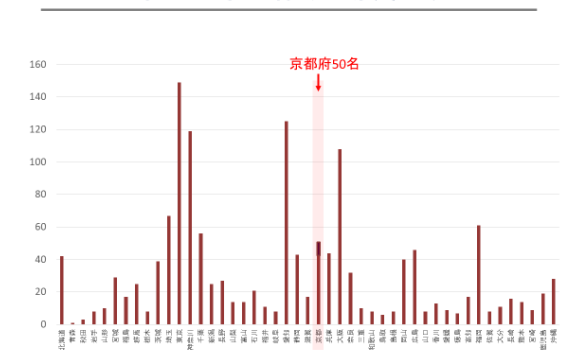
京都の問題点：専門医数の偏在



腎臓学会HPの専門医リストより計算

京都大学柳田素子先生スライド

都道府県別 腎臓病療養士数



栗仲也先生ご提供