

福岡県におけるCKD対策：普及啓発

■福岡市 p.2

■久留米市 p.8

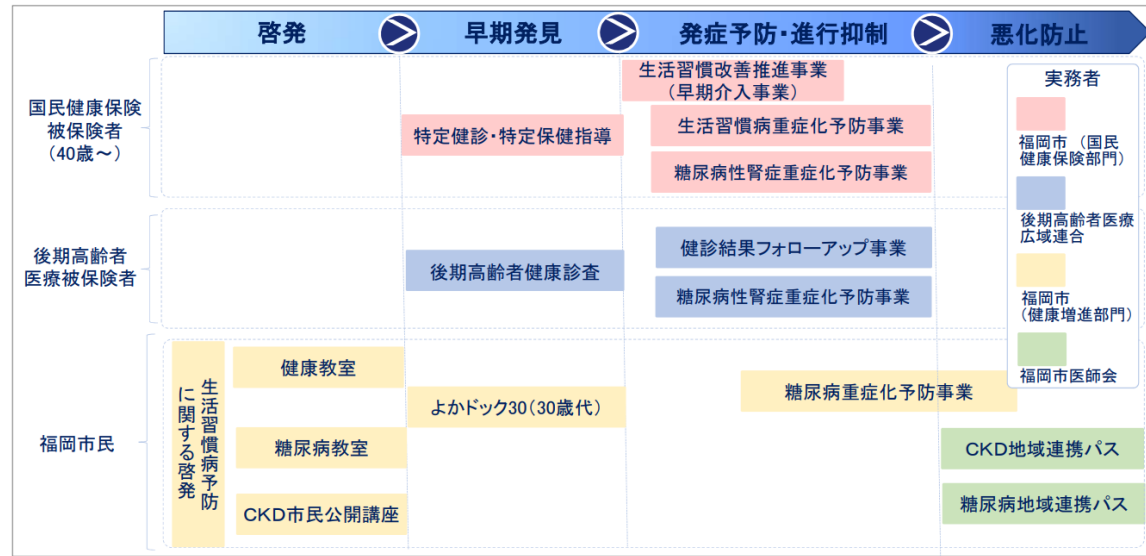
福岡市におけるCKD対策：普及啓発

福岡市CKD連絡協議会
福岡県透析医会
原三信病院腎臓内科
満生浩司

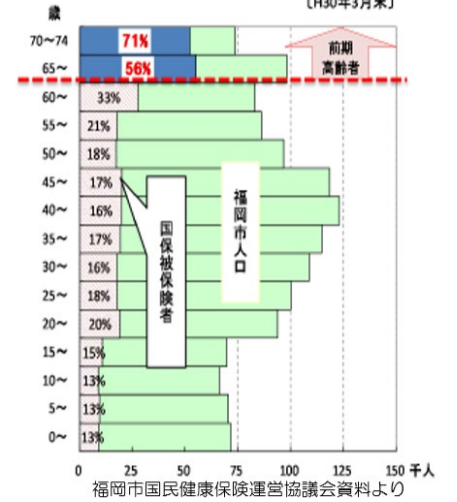
2022年12月

福岡市が継続的に取り組む事業

- ・ 市民啓発
- ・ 教室開催
- ・ 早期発見、早期介入
- ・ 受診勧奨
- ・ 重症化予防



市人口と被保険者の年齢分布 (H30年3月末)



■ 生活習慣改善推進事業 (早期介入事業)

- ・ 目的: 肥満の改善
運動習慣の定着
⇒ 生活習慣病の早期発見・早期改善
- ・ 対象: 国民健康保険加入者で特定健診の結果、BMI25以上で受診勧奨値未満の人 (特定保健指導非該当者)
- ・ 内容: 3か月間のスポーツクラブトレーナーが個人にあわせた運動・食生活プログラムを実施

■ 生活習慣病重症化予防事業

- ・ 目的: 未治療者を治療につなぐ
⇒ 脳血管疾患・虚血性心疾患・人工透析等の予防
- ・ 対象: 国民健康保険加入者で特定健診の結果、血糖・血圧・脂質のいずれかが受診勧奨値に該当する未治療者または心房細動有所見者 (特定保健指導非該当者)
- ・ 内容: 保健指導と医療機関への受診勧奨を実施

■ 啓発・健康教室

- ・ 7区の保健福祉センターで様々な啓発、健康教室を実施
- ・ テーマ: 生活習慣病予防、女性の健康づくり、働く世代の健康づくり など

■ 一日糖尿病教室

- ・ 健康づくりサポートセンターで実施
- ・ 土曜日10～15時
- ・ 受講料 1,000円
- ・ 体組成測定
- ・ 糖尿病・食事・運動・口腔ケアの話
- ・ ヘルシーランチの試食

■ CKD市民公開講座

- ・ 福岡市医師会委託事業
- ・ 年1回
- ・ 1回あたり200～450名が参加
- ・ 講演: 「CKDとは? 治療とは?」「食事療法は?」
- ・ パネルディスカッション: CKDに関する疑問、質問
- ・ 個別質問コーナー

市民の生活習慣病予防・重症化予防に関する健康教室等を企画・実施

国民健康保険加入者対象の保健事業・医療費適正化事業の政策・実施部門

市民の生活習慣病予防・重症化予防に関する政策部門

市民の健康づくり、生活習慣病をサポートする施設

とくに区保健福祉センターを補完し、働く世代の健康づくりをサポートするため、土日祝日・平日夜間にもサービスを提供

一日糖尿病教室
やせ方教室
禁煙教室
総合健診
糖尿病重症化予防事業 など

市健康づくりサポートセンター [指定管理者]
福岡市医師会・鹿島建物共同事業体

■ 糖尿病性腎症重症化予防事業 (未治療者対策)

- ・ 目的: 未治療者を治療につなぐ
⇒ 腎不全・人工透析への移行を抑制
- ・ 対象: 国民健康保険加入者で特定健診の結果、糖尿病で腎機能が低下している人
- ・ 内容: 保健指導と医療機関への受診勧奨を実施

■ 糖尿病性腎症重症化予防事業 (治療中断者対策)

- ・ 目的: 未治療者を治療につなぐ
⇒ 脳血管疾患・虚血性心疾患・人工透析等の予防
- ・ 対象: 国民健康保険加入者で過去に糖尿病治療歴があり、現在、治療中断している人
- ・ 内容: 保健指導と医療機関への受診勧奨を実施

■ 糖尿病重症化予防事業

- ・ 目的: 生活習慣の改善
治療の継続
⇒ 糖尿病の重症化・合併症の予防
- ・ 対象: 福岡市民でHbA1c6.0%以上の人
- ・ 内容: 登録、サポート計画の提案、体組成測定、サポート通信送付、食事相談・アドバイス、アンケート

- 人口 1,612,392人
- 面積 343.46km²
- 世帯数 831,124世帯
- 高齢化率 22.1%
- 平均余命と健康寿命

福岡市CKD連絡協議会・福岡市医師会・患者会で継続的に取り組む事業 ・普及啓発、市民公開講座

第1回 市民公開セミナー「腎臓病を考える」

これが慢性腎臓病(CKD) 早期発見の切り札!

日時 平成22年8月28日(土)
13:00~16:00 (開場・受付開始12:00)

会場 **アクロス福岡**
「イベントホール」
福岡市中央区天神1-1-1 TEL.092-725-9113

検尿キット 来場者に
腎臓いきいき手帳 など
無料進呈

もしかしたらあなたも??
いま、自覚症状がないうちに慢性腎臓病になっている人が沢山います。糖尿病から腎臓病になってしまう人も多いためです。腎臓病と糖尿病の先生方が分かりやすく解説。早期発見・早期治療のためにもぜひご参加ください。

司会：林田スマ

先RGSアナウンサー、現在はフリー大塚麻美さんのご活躍。筑紫女学院大学非常勤講師九州大学大学院人間環境学修士課程終了

主催/福岡県腎臓病患者連絡協議会
社団法人全国腎臓病協議会・中外製薬株式会社
後援/福岡県・福岡市・福岡県国民健康保険団体連合会・(社)福岡県医師会・(社)福岡市医師会・(社)日本腎臓学会・日本慢性腎臓病対策協議会・(社)日本透析医学会・福岡県透析医会・(社)福岡県看護協会・(社)福岡県栄養士会・西日本新聞社・NHK福岡放送局

第1回 市民公開セミナー「腎臓病を考える」
これが慢性腎臓病(CKD) 早期発見の切り札!

これが慢性腎臓病(CKD) 早期発見の切り札!

私達におまかせ!!
5 腎ジャー

日時 平成22年8月28日(土)
13:00~16:00 (開場・受付開始12:00)

会場 **アクロス福岡**「イベントホール」
福岡市中央区天神1-1-1 TEL.092-725-9113

九州大学大学院医学部内科学教授 谷口 正智先生
福岡県立中央病院腎臓科部長 南 昌江先生
福岡県立中央病院第一内科副部長 満生 浩司先生
福岡県立中央病院腎臓科部長 岡村 英治先生

はじめての市民公開講座 2010年8月 寸劇もしました



福岡市CKD連絡協議会・福岡市医師会・患者会で継続的に取り組む事業

・普及啓発、市民公開講座

福岡市民公開講座

知ったがよかばい

慢性腎臓病

Chronic kidney disease

検尿キット 来場者に
腎臓いきいき手帳など
無料進呈

日時 平成24年**3月3日**(土)
13:30~15:30(開場12:30)

会場 **アクロス福岡**
「イベントホール」
福岡市中央区天神1-1-1 TEL.092-725-9113

先着
600名
入場
無料

司会：林田スマ
光栄会アカウンター、
運営はフリー

座長：平方秀樹
福岡赤十字病院副院長

13:40~ 司会 腎臓内科の先生方が演技に挑戦!

14:30~ 講演 「腎臓のはたらきとCKDの意義」
福岡腎臓病クリニック院長/福岡赤十字病院腎臓科 山田 健 先生

「生活習慣病とCKD—糖尿病対策の重要性」
九州大学大学院医学部研究科 病態遺伝学 田中 茂 先生

「CKDの予防と治療」
九州大学病院救命救急センター 特任助教 西崎 敏一郎 先生

パネルディスカッション
14:50~ **知ったがよかばいCKD(慢性腎臓病)**

● 座長
福岡赤十字病院副院長
平方 秀樹 先生

● パネリスト
九州大学大学院医学部研究科
病態遺伝学腎臓病研究室主任
包括的腎不全治療学・准教授 鶴屋 和彦 先生
福岡赤十字病院血液浄化療法内科部長
漢生 浩司 先生
九州大学病院救命救急センター 特任助教 西崎 敏一郎 先生

皆さんこんにちは。多くは腎臓病を患っているジャンキーです。
僕のは大切な臓器「腎臓」の形をしていますよ。

共催/福岡市
社団法人福岡市医師会
福岡県腎臓病患者連絡協議会・中外製薬株式会社

【問い合わせ・申込先】
TEL **092-852-1501** FAX 092-852-1510
〒814-0001 福岡市早良区百舌鳥1-6-9 福岡市医師会 地域医療課 宛
Eメール chiki@city.fukuoka.med.or.jp FAX 092-852-1509 FAX 092-852-1510 FAX 092-852-1511 FAX 092-852-1512 FAX 092-852-1513 FAX 092-852-1514 FAX 092-852-1515 FAX 092-852-1516 FAX 092-852-1517 FAX 092-852-1518 FAX 092-852-1519 FAX 092-852-1520 FAX 092-852-1521 FAX 092-852-1522 FAX 092-852-1523 FAX 092-852-1524 FAX 092-852-1525 FAX 092-852-1526 FAX 092-852-1527 FAX 092-852-1528 FAX 092-852-1529 FAX 092-852-1530 FAX 092-852-1531 FAX 092-852-1532 FAX 092-852-1533 FAX 092-852-1534 FAX 092-852-1535 FAX 092-852-1536 FAX 092-852-1537 FAX 092-852-1538 FAX 092-852-1539 FAX 092-852-1540 FAX 092-852-1541 FAX 092-852-1542 FAX 092-852-1543 FAX 092-852-1544 FAX 092-852-1545 FAX 092-852-1546 FAX 092-852-1547 FAX 092-852-1548 FAX 092-852-1549 FAX 092-852-1550 FAX 092-852-1551 FAX 092-852-1552 FAX 092-852-1553 FAX 092-852-1554 FAX 092-852-1555 FAX 092-852-1556 FAX 092-852-1557 FAX 092-852-1558 FAX 092-852-1559 FAX 092-852-1560 FAX 092-852-1561 FAX 092-852-1562 FAX 092-852-1563 FAX 092-852-1564 FAX 092-852-1565 FAX 092-852-1566 FAX 092-852-1567 FAX 092-852-1568 FAX 092-852-1569 FAX 092-852-1570 FAX 092-852-1571 FAX 092-852-1572 FAX 092-852-1573 FAX 092-852-1574 FAX 092-852-1575 FAX 092-852-1576 FAX 092-852-1577 FAX 092-852-1578 FAX 092-852-1579 FAX 092-852-1580 FAX 092-852-1581 FAX 092-852-1582 FAX 092-852-1583 FAX 092-852-1584 FAX 092-852-1585 FAX 092-852-1586 FAX 092-852-1587 FAX 092-852-1588 FAX 092-852-1589 FAX 092-852-1590 FAX 092-852-1591 FAX 092-852-1592 FAX 092-852-1593 FAX 092-852-1594 FAX 092-852-1595 FAX 092-852-1596 FAX 092-852-1597 FAX 092-852-1598 FAX 092-852-1599 FAX 092-852-1600 FAX 092-852-1601 FAX 092-852-1602 FAX 092-852-1603 FAX 092-852-1604 FAX 092-852-1605 FAX 092-852-1606 FAX 092-852-1607 FAX 092-852-1608 FAX 092-852-1609 FAX 092-852-1610 FAX 092-852-1611 FAX 092-852-1612 FAX 092-852-1613 FAX 092-852-1614 FAX 092-852-1615 FAX 092-852-1616 FAX 092-852-1617 FAX 092-852-1618 FAX 092-852-1619 FAX 092-852-1620 FAX 092-852-1621 FAX 092-852-1622 FAX 092-852-1623 FAX 092-852-1624 FAX 092-852-1625 FAX 092-852-1626 FAX 092-852-1627 FAX 092-852-1628 FAX 092-852-1629 FAX 092-852-1630 FAX 092-852-1631 FAX 092-852-1632 FAX 092-852-1633 FAX 092-852-1634 FAX 092-852-1635 FAX 092-852-1636 FAX 092-852-1637 FAX 092-852-1638 FAX 092-852-1639 FAX 092-852-1640 FAX 092-852-1641 FAX 092-852-1642 FAX 092-852-1643 FAX 092-852-1644 FAX 092-852-1645 FAX 092-852-1646 FAX 092-852-1647 FAX 092-852-1648 FAX 092-852-1649 FAX 092-852-1650 FAX 092-852-1651 FAX 092-852-1652 FAX 092-852-1653 FAX 092-852-1654 FAX 092-852-1655 FAX 092-852-1656 FAX 092-852-1657 FAX 092-852-1658 FAX 092-852-1659 FAX 092-852-1660 FAX 092-852-1661 FAX 092-852-1662 FAX 092-852-1663 FAX 092-852-1664 FAX 092-852-1665 FAX 092-852-1666 FAX 092-852-1667 FAX 092-852-1668 FAX 092-852-1669 FAX 092-852-1670 FAX 092-852-1671 FAX 092-852-1672 FAX 092-852-1673 FAX 092-852-1674 FAX 092-852-1675 FAX 092-852-1676 FAX 092-852-1677 FAX 092-852-1678 FAX 092-852-1679 FAX 092-852-1680 FAX 092-852-1681 FAX 092-852-1682 FAX 092-852-1683 FAX 092-852-1684 FAX 092-852-1685 FAX 092-852-1686 FAX 092-852-1687 FAX 092-852-1688 FAX 092-852-1689 FAX 092-852-1690 FAX 092-852-1691 FAX 092-852-1692 FAX 092-852-1693 FAX 092-852-1694 FAX 092-852-1695 FAX 092-852-1696 FAX 092-852-1697 FAX 092-852-1698 FAX 092-852-1699 FAX 092-852-1700 FAX 092-852-1701 FAX 092-852-1702 FAX 092-852-1703 FAX 092-852-1704 FAX 092-852-1705 FAX 092-852-1706 FAX 092-852-1707 FAX 092-852-1708 FAX 092-852-1709 FAX 092-852-1710 FAX 092-852-1711 FAX 092-852-1712 FAX 092-852-1713 FAX 092-852-1714 FAX 092-852-1715 FAX 092-852-1716 FAX 092-852-1717 FAX 092-852-1718 FAX 092-852-1719 FAX 092-852-1720 FAX 092-852-1721 FAX 092-852-1722 FAX 092-852-1723 FAX 092-852-1724 FAX 092-852-1725 FAX 092-852-1726 FAX 092-852-1727 FAX 092-852-1728 FAX 092-852-1729 FAX 092-852-1730 FAX 092-852-1731 FAX 092-852-1732 FAX 092-852-1733 FAX 092-852-1734 FAX 092-852-1735 FAX 092-852-1736 FAX 092-852-1737 FAX 092-852-1738 FAX 092-852-1739 FAX 092-852-1740 FAX 092-852-1741 FAX 092-852-1742 FAX 092-852-1743 FAX 092-852-1744 FAX 092-852-1745 FAX 092-852-1746 FAX 092-852-1747 FAX 092-852-1748 FAX 092-852-1749 FAX 092-852-1750 FAX 092-852-1751 FAX 092-852-1752 FAX 092-852-1753 FAX 092-852-1754 FAX 092-852-1755 FAX 092-852-1756 FAX 092-852-1757 FAX 092-852-1758 FAX 092-852-1759 FAX 092-852-1760 FAX 092-852-1761 FAX 092-852-1762 FAX 092-852-1763 FAX 092-852-1764 FAX 092-852-1765 FAX 092-852-1766 FAX 092-852-1767 FAX 092-852-1768 FAX 092-852-1769 FAX 092-852-1770 FAX 092-852-1771 FAX 092-852-1772 FAX 092-852-1773 FAX 092-852-1774 FAX 092-852-1775 FAX 092-852-1776 FAX 092-852-1777 FAX 092-852-1778 FAX 092-852-1779 FAX 092-852-1780 FAX 092-852-1781 FAX 092-852-1782 FAX 092-852-1783 FAX 092-852-1784 FAX 092-852-1785 FAX 092-852-1786 FAX 092-852-1787 FAX 092-852-1788 FAX 092-852-1789 FAX 092-852-1790 FAX 092-852-1791 FAX 092-852-1792 FAX 092-852-1793 FAX 092-852-1794 FAX 092-852-1795 FAX 092-852-1796 FAX 092-852-1797 FAX 092-852-1798 FAX 092-852-1799 FAX 092-852-1800 FAX 092-852-1801 FAX 092-852-1802 FAX 092-852-1803 FAX 092-852-1804 FAX 092-852-1805 FAX 092-852-1806 FAX 092-852-1807 FAX 092-852-1808 FAX 092-852-1809 FAX 092-852-1810 FAX 092-852-1811 FAX 092-852-1812 FAX 092-852-1813 FAX 092-852-1814 FAX 092-852-1815 FAX 092-852-1816 FAX 092-852-1817 FAX 092-852-1818 FAX 092-852-1819 FAX 092-852-1820 FAX 092-852-1821 FAX 092-852-1822 FAX 092-852-1823 FAX 092-852-1824 FAX 092-852-1825 FAX 092-852-1826 FAX 092-852-1827 FAX 092-852-1828 FAX 092-852-1829 FAX 092-852-1830 FAX 092-852-1831 FAX 092-852-1832 FAX 092-852-1833 FAX 092-852-1834 FAX 092-852-1835 FAX 092-852-1836 FAX 092-852-1837 FAX 092-852-1838 FAX 092-852-1839 FAX 092-852-1840 FAX 092-852-1841 FAX 092-852-1842 FAX 092-852-1843 FAX 092-852-1844 FAX 092-852-1845 FAX 092-852-1846 FAX 092-852-1847 FAX 092-852-1848 FAX 092-852-1849 FAX 092-852-1850 FAX 092-852-1851 FAX 092-852-1852 FAX 092-852-1853 FAX 092-852-1854 FAX 092-852-1855 FAX 092-852-1856 FAX 092-852-1857 FAX 092-852-1858 FAX 092-852-1859 FAX 092-852-1860 FAX 092-852-1861 FAX 092-852-1862 FAX 092-852-1863 FAX 092-852-1864 FAX 092-852-1865 FAX 092-852-1866 FAX 092-852-1867 FAX 092-852-1868 FAX 092-852-1869 FAX 092-852-1870 FAX 092-852-1871 FAX 092-852-1872 FAX 092-852-1873 FAX 092-852-1874 FAX 092-852-1875 FAX 092-852-1876 FAX 092-852-1877 FAX 092-852-1878 FAX 092-852-1879 FAX 092-852-1880 FAX 092-852-1881 FAX 092-852-1882 FAX 092-852-1883 FAX 092-852-1884 FAX 092-852-1885 FAX 092-852-1886 FAX 092-852-1887 FAX 092-852-1888 FAX 092-852-1889 FAX 092-852-1890 FAX 092-852-1891 FAX 092-852-1892 FAX 092-852-1893 FAX 092-852-1894 FAX 092-852-1895 FAX 092-852-1896 FAX 092-852-1897 FAX 092-852-1898 FAX 092-852-1899 FAX 092-852-1900 FAX 092-852-1901 FAX 092-852-1902 FAX 092-852-1903 FAX 092-852-1904 FAX 092-852-1905 FAX 092-852-1906 FAX 092-852-1907 FAX 092-852-1908 FAX 092-852-1909 FAX 092-852-1910 FAX 092-852-1911 FAX 092-852-1912 FAX 092-852-1913 FAX 092-852-1914 FAX 092-852-1915 FAX 092-852-1916 FAX 092-852-1917 FAX 092-852-1918 FAX 092-852-1919 FAX 092-852-1920 FAX 092-852-1921 FAX 092-852-1922 FAX 092-852-1923 FAX 092-852-1924 FAX 092-852-1925 FAX 092-852-1926 FAX 092-852-1927 FAX 092-852-1928 FAX 092-852-1929 FAX 092-852-1930 FAX 092-852-1931 FAX 092-852-1932 FAX 092-852-1933 FAX 092-852-1934 FAX 092-852-1935 FAX 092-852-1936 FAX 092-852-1937 FAX 092-852-1938 FAX 092-852-1939 FAX 092-852-1940 FAX 092-852-1941 FAX 092-852-1942 FAX 092-852-1943 FAX 092-852-1944 FAX 092-852-1945 FAX 092-852-1946 FAX 092-852-1947 FAX 092-852-1948 FAX 092-852-1949 FAX 092-852-1950 FAX 092-852-1951 FAX 092-852-1952 FAX 092-852-1953 FAX 092-852-1954 FAX 092-852-1955 FAX 092-852-1956 FAX 092-852-1957 FAX 092-852-1958 FAX 092-852-1959 FAX 092-852-1960 FAX 092-852-1961 FAX 092-852-1962 FAX 092-852-1963 FAX 092-852-1964 FAX 092-852-1965 FAX 092-852-1966 FAX 092-852-1967 FAX 092-852-1968 FAX 092-852-1969 FAX 092-852-1970 FAX 092-852-1971 FAX 092-852-1972 FAX 092-852-1973 FAX 092-852-1974 FAX 092-852-1975 FAX 092-852-1976 FAX 092-852-1977 FAX 092-852-1978 FAX 092-852-1979 FAX 092-852-1980 FAX 092-852-1981 FAX 092-852-1982 FAX 092-852-1983 FAX 092-852-1984 FAX 092-852-1985 FAX 092-852-1986 FAX 092-852-1987 FAX 092-852-1988 FAX 092-852-1989 FAX 092-852-1990 FAX 092-852-1991 FAX 092-852-1992 FAX 092-852-1993 FAX 092-852-1994 FAX 092-852-1995 FAX 092-852-1996 FAX 092-852-1997 FAX 092-852-1998 FAX 092-852-1999 FAX 092-852-2000 FAX 092-852-2001 FAX 092-852-2002 FAX 092-852-2003 FAX 092-852-2004 FAX 092-852-2005 FAX 092-852-2006 FAX 092-852-2007 FAX 092-852-2008 FAX 092-852-2009 FAX 092-852-2010 FAX 092-852-2011 FAX 092-852-2012 FAX 092-852-2013 FAX 092-852-2014 FAX 092-852-2015 FAX 092-852-2016 FAX 092-852-2017 FAX 092-852-2018 FAX 092-852-2019 FAX 092-852-2020 FAX 092-852-2021 FAX 092-852-2022 FAX 092-852-2023 FAX 092-852-2024 FAX 092-852-2025 FAX 092-852-2026 FAX 092-852-2027 FAX 092-852-2028 FAX 092-852-2029 FAX 092-852-2030 FAX 092-852-2031 FAX 092-852-2032 FAX 092-852-2033 FAX 092-852-2034 FAX 092-852-2035 FAX 092-852-2036 FAX 092-852-2037 FAX 092-852-2038 FAX 092-852-2039 FAX 092-852-2040 FAX 092-852-2041 FAX 092-852-2042 FAX 092-852-2043 FAX 092-852-2044 FAX 092-852-2045 FAX 092-852-2046 FAX 092-852-2047 FAX 092-852-2048 FAX 092-852-2049 FAX 092-852-2050 FAX 092-852-2051 FAX 092-852-2052 FAX 092-852-2053 FAX 092-852-2054 FAX 092-852-2055 FAX 092-852-2056 FAX 092-852-2057 FAX 092-852-2058 FAX 092-852-2059 FAX 092-852-2060 FAX 092-852-2061 FAX 092-852-2062 FAX 092-852-2063 FAX 092-852-2064 FAX 092-852-2065 FAX 092-852-2066 FAX 092-852-2067 FAX 092-852-2068 FAX 092-852-2069 FAX 092-852-2070 FAX 092-852-2071 FAX 092-852-2072 FAX 092-852-2073 FAX 092-852-2074 FAX 092-852-2075 FAX 092-852-2076 FAX 092-852-2077 FAX 092-852-2078 FAX 092-852-2079 FAX 092-852-2080 FAX 092-852-2081 FAX 092-852-2082 FAX 092-852-2083 FAX 092-852-2084 FAX 092-852-2085 FAX 092-852-2086 FAX 092-852-2087 FAX 092-852-2088 FAX 092-852-2089 FAX 092-852-2090 FAX 092-852-2091 FAX 092-852-2092 FAX 092-852-2093 FAX 092-852-2094 FAX 092-852-2095 FAX 092-852-2096 FAX 092-852-2097 FAX 092-852-2098 FAX 092-852-2099 FAX 092-852-2100 FAX 092-852-2101 FAX 092-852-2102 FAX 092-852-2103 FAX 092-852-2104 FAX 092-852-2105 FAX 092-852-2106 FAX 092-852-2107 FAX 092-852-2108 FAX 092-852-2109 FAX 092-852-2110 FAX 092-852-2111 FAX 092-852-2112 FAX 092-852-2113 FAX 092-852-2114 FAX 092-852-2115 FAX 092-852-2116 FAX 092-852-2117 FAX 092-852-2118 FAX 092-852-2119 FAX 092-852-2120 FAX 092-852-2121 FAX 092-852-2122 FAX 092-852-2123 FAX 092-852-2124 FAX 092-852-2125 FAX 092-852-2126 FAX 092-852-2127 FAX 092-852-2128 FAX 092-852-2129 FAX 092-852-2130 FAX 092-852-2131 FAX 092-852-2132 FAX 092-852-2133 FAX 092-852-2134 FAX 092-852-2135 FAX 092-852-2136 FAX 092-852-2137 FAX 092-852-2138 FAX 092-852-2139 FAX 092-852-2140 FAX 092-852-2141 FAX 092-852-2142 FAX 092-852-2143 FAX 092-852-2144 FAX 092-852-2145 FAX 092-852-2146 FAX 092-852-2147 FAX 092-852-2148 FAX 092-852-2149 FAX 092-852-2150 FAX 092-852-2151 FAX 092-852-2152 FAX 092-852-2153 FAX 092-852-2154 FAX 092-852-2155 FAX 092-852-2156 FAX 092-852-2157 FAX 092-852-2158 FAX 092-852-2159 FAX 092-852-2160 FAX 092-852-2161 FAX 092-852-2162 FAX 092-852-2163 FAX 092-852-2164 FAX 092-852-2165 FAX 092-852-2166 FAX 092-852-2167 FAX 092-852-2168 FAX 092-852-2169 FAX 092-852-2170 FAX 092-852-2171 FAX 092-852-2172 FAX 092-852-2173 FAX 092-852-2174 FAX 092-852-2175 FAX 092-852-2176 FAX 092-852-2177 FAX 092-852-2178 FAX 092-852-2179 FAX 092-852-2180 FAX 092-852-2181 FAX 092-852-2182 FAX 092-852-2183 FAX 092-852-2184 FAX 092-852-2185 FAX 092-852-2186 FAX 092-852-2187 FAX 092-852-2188 FAX 092-852-2189 FAX 092-852-2190 FAX 092-852-2191 FAX 092-852-2192 FAX 092-852-2193 FAX 092-852-2194 FAX 092-852-2195 FAX 092-852-2196 FAX 092-852-2197 FAX 092-852-2198 FAX 092-852-2199 FAX 092-852-2200 FAX 092-852-2201 FAX 092-852-2202 FAX 092-852-2203 FAX 092-852-2204 FAX 092-852-2205 FAX 092-852-2206 FAX 092-852-2207 FAX 092-852-2208 FAX 092-852-2209 FAX 092-852-2210 FAX 092-852-2211 FAX 092-852-2212 FAX 092-852-2213 FAX 092-852-2214 FAX 092-852-2215 FAX 092-852-2216 FAX 092-852-2217 FAX 092-852-2218 FAX 092-852-2219 FAX 092-852-2220 FAX 092-852-2221 FAX 092-852-2222 FAX 092-852-2223 FAX 092-852-2224 FAX 092-852-2225 FAX 092-852-2226 FAX 092-852-2227 FAX 092-852-2228 FAX 092-852-2229 FAX 092-852-2230 FAX 092-852-2231 FAX 092-852-2232 FAX 092-852-2233 FAX 092-852-2234 FAX 092-852-2235 FAX 092-852-2236 FAX 092-852-2237 FAX 092-852-2238 FAX 092-852-2239 FAX 092-852-2240 FAX 092-852-2241 FAX 092-852-2242 FAX 092-852-2243 FAX 092-852-2244 FAX 092-852-2245 FAX 092-852-2246 FAX 092-852-2247 FAX 092-852-2248 FAX 092-852-2249 FAX 092-852-2250 FAX 092-852-2251 FAX 092-852-2252 FAX 092-852-2253 FAX 092-852-2254 FAX 092-852-2255 FAX 092-852-2256 FAX 092-852-2257 FAX 092-852-2258 FAX 092-852-2259 FAX 092-852-2260 FAX 092-852-2261 FAX 092-852-2262 FAX 092-852-2263 FAX 092-852-2264 FAX 092-852-2265 FAX 092-852-2266 FAX 092-852-2267 FAX 092-852-2268 FAX 092-852-2269 FAX 092-852-2270 FAX 092-852-2271 FAX 092-852-2272 FAX 092-852-2273 FAX 092-852-2274 FAX 092-852-2275 FAX 092-852-2276 FAX 092-852-2277 FAX 092-852-2278 FAX 092-852-2279 FAX 092-852-2280 FAX 092-852-2281 FAX 092-852-2282 FAX 092-852-2283 FAX 092-852-2284 FAX 092-852-2285 FAX 092-852-2286 FAX 092-852-2287 FAX 092-852-2288 FAX 092-852-2289 FAX 092-852-2290 FAX 092-852-2291 FAX 092-852-2292 FAX 092-852-2293 FAX 092-852-2294 FAX 092-852-2295 FAX 092-852-2296 FAX 092-852-2297 FAX 092-852-2298 FAX 092-852-2299 FAX 092-852-2300 FAX 092-852-2301 FAX 092-852-2302 FAX 092-852-2303 FAX 092-852-2304 FAX 092-852-2305 FAX 092-852-2306 FAX 092-852-2307 FAX 092-852-2308 FAX 092-852-2309 FAX 092-852-2310 FAX 092-852-2311 FAX 092-852-2312 FAX 092-852-2313 FAX 092-852-2314 FAX 092-852-2315 FAX 092-852-2316 FAX 092-852-2317 FAX 092-852-2318 FAX 092-852-2319 FAX 092-852-2320 FAX 092-852-2321 FAX 092-852-2322 FAX 092-852-2323 FAX 092-852-2324 FAX 092-852-2325 FAX 092-852-2326 FAX 092-852-2327 FAX 092-852-2328 FAX 092-852-2329 FAX 092-852-2330 FAX 092-852-2331

福岡市CKD連絡協議会・福岡市医師会・患者会で継続的に取り組む事業 ・普及啓発、市民公開講座

市民公開講座
大人も子供も気をつけよう！
家族みんなで考える慢性腎臓病(CKD)

慢性腎臓病

Chronic Kidney Disease

参加無料

来場参加とWeb配信で開催します

日時 **3月12日(土)**
13:30~15:00 (開場12:30)

場所 **TKPガーデンシティ PREMIUM天神スカイホール**
福岡市中央区天神1-4-1 西日本新聞会館 16階

講演 **※来場定員200名(先着順)**

- 1.あなたの腎臓、ほんとうに大丈夫？
～気付けば透析ということのないように、今からできること～
伊藤 建二 先生 福岡大学病院 腎臓・膠原病内科 講師
- 2.学校検尿と小児の慢性腎臓病
波多江 健 先生 福岡赤十字病院 第一小児科 部長
- 3.腎臓を守る食生活 ～食事のポイント～
倉橋 操 氏 福岡大学病院 栄養部 副技師長

パネルディスカッション
CKDに関するさまざまな疑問に答えます

座長 満生 浩司 先生 原三徳病院 腎臓内科 部長
高峯 久美子 先生 九州大学大学院 包摂的腎不全治療学 准教授
パネリスト 上記講師3名
専門医によるお悩み相談コーナー(来場者のみ)

スマートフォン、タブレットからZoomを利用する場合は事前に「App Store」「Google Play」「Android」でアプリのインストールが必要です。

Zoom Cloud Meetings
ビジネス
★★★★★ 100

Web配信の申込みはこちら

※新型コロナウイルス感染症の感染状況により開催方法が変更となる場合があります。

お申込・問い合わせ先 福岡市慢性腎臓病(CKD)連絡協議会事務局
一般社団法人福岡市医師会 地域医療課
TEL(092)852-1501 FAX(092)852-1510
E-mail chiiki@city.fukuoka.med.or.jp

共催 福岡市、一般社団法人福岡市医師会 / 福岡県透析医療者連合会



2010年以来毎年継続中の
市民公開講座

約500名の市民が参加する
ようになり、関心の高さが
うかがわれる

最後の個別質問コーナーは
長蛇の列で大盛況

久留米市における CKD普及啓発活動

福岡県 深水 圭

2022年12月版



久留米市CKD対策検討委員会

【久留米市のCKD対策の3つの柱】

- I. 地域における普及啓発活動
- II. 保健指導の充実・強化（重症化予防支援事業）
- III. CKD医療連携システムの構築

「CKD対策検討委員会」を設置し、実施方法等を検討する。

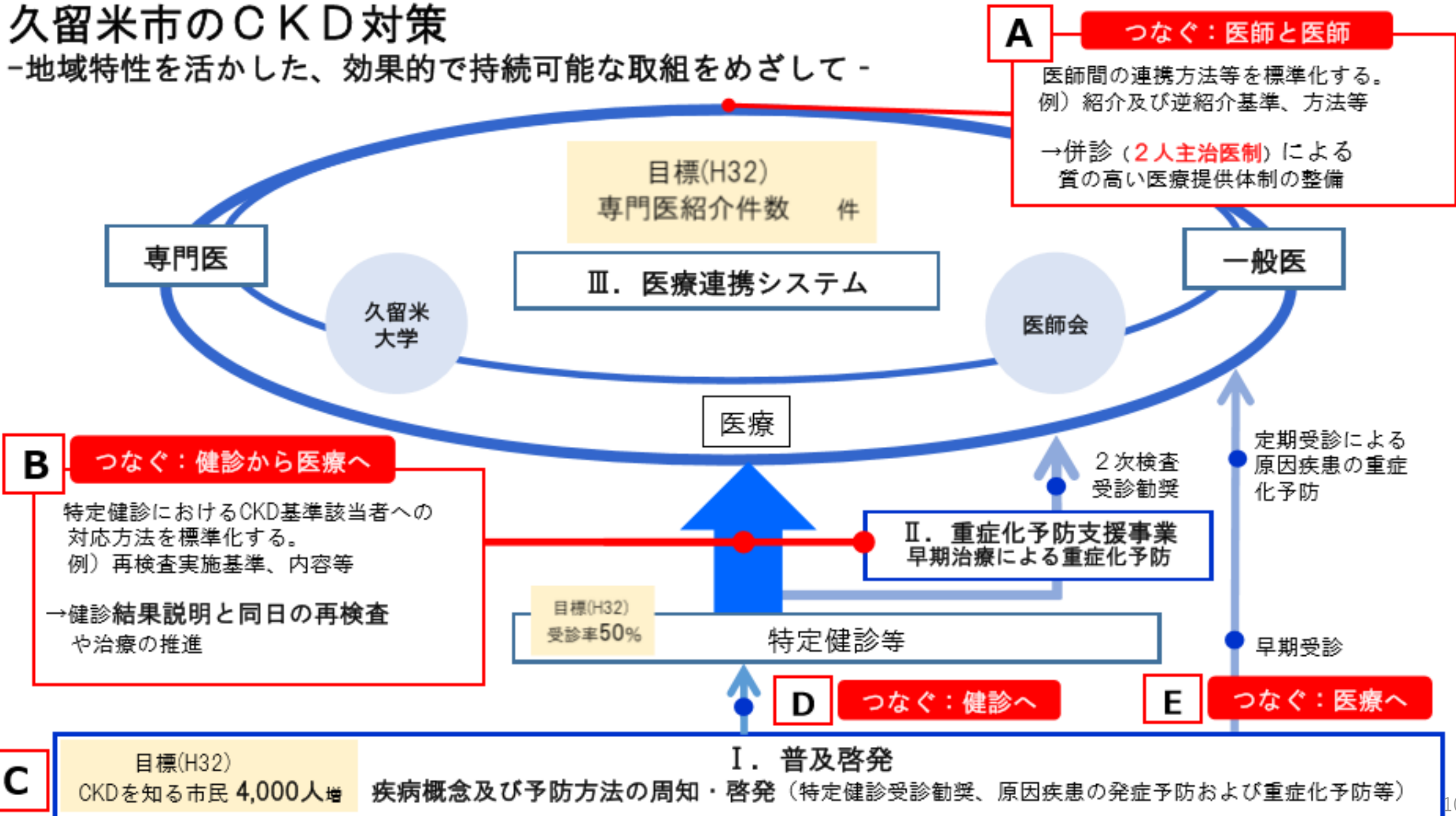
◆R3年度はオンライン開催（新型コロナウイルス感染症対策）であったが、R4年度は対面やハイブリットで実施

久留米市CKD対策検討委員会			
部会	①かかりつけ医部会	②腎臓・透析専門医部会	③糖尿病専門医部会
構成員	<ul style="list-style-type: none">・ 医師（各医師会選出）・ 久留米大学腎臓内科・ 久留米大学内分泌代謝内科・ 市保健所長・ その他	<ul style="list-style-type: none">・ 腎臓専門医、透析専門医・ 久留米大学腎臓内科	<ul style="list-style-type: none">・ 糖尿病専門医・ 久留米大学内分泌代謝内科
事務局	市健康保険課		



久留米市のCKD対策

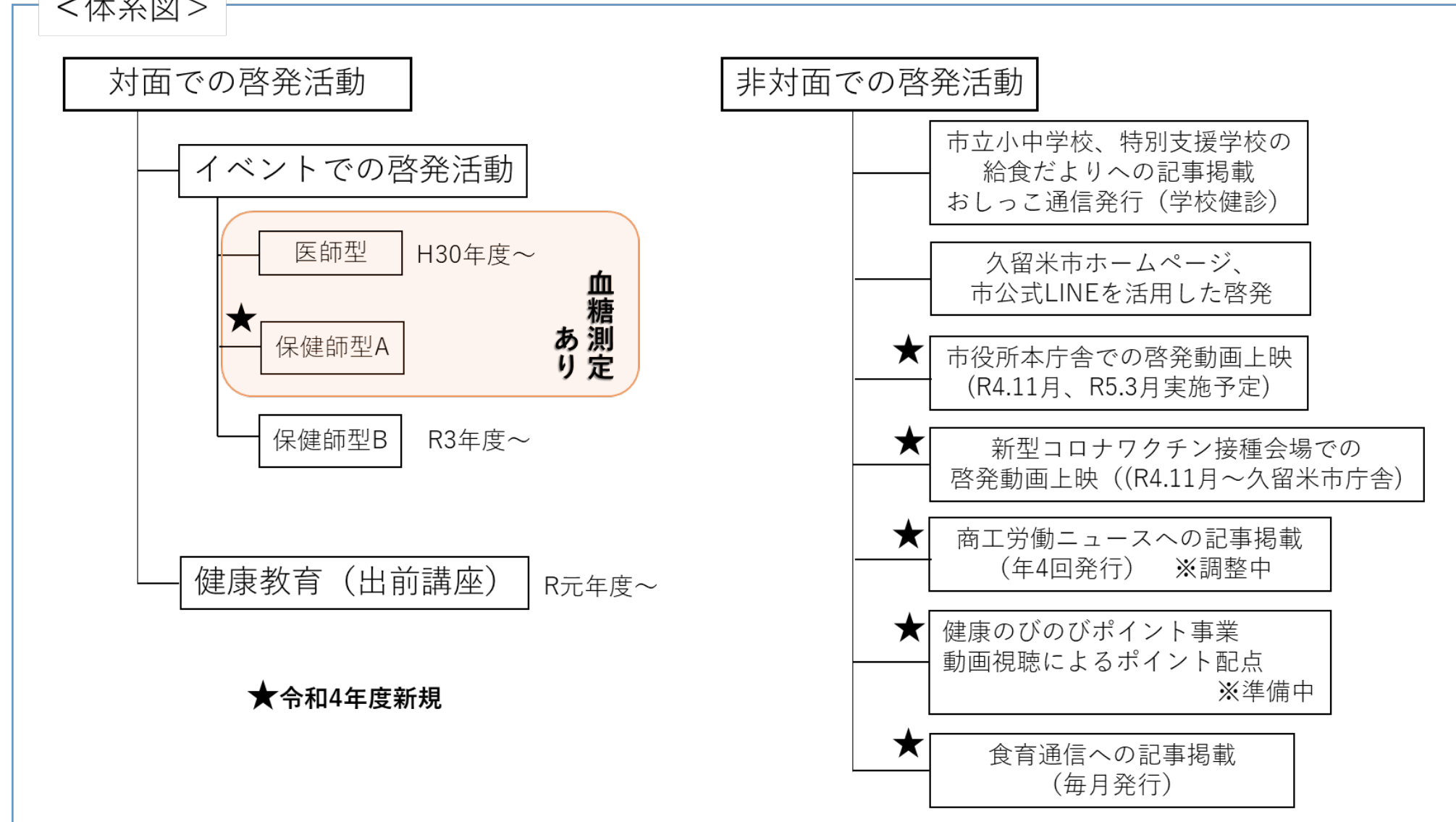
-地域特性を活かした、効果的で持続可能な取組をめざして-



地域における啓発活動について

対面と非対面それぞれの手法で、CKD啓発事業を実施

<体系図>



CKD啓発事業の実績

年度	種別	回数(回)	参加者(人)	CKD 知識習得者(人)
H30	イベント (医師型)	5	337	242
R1	イベント (医師型)	13	946	654
	健康教育	13	505	337
R2	イベント・健康教育	感染症流行に伴い実施見送り		
R3	イベント (保健師型 B)	1	79	57
	健康教育	52	619	245
	オンライン啓発他		179	102
R4	イベント (医師型、保健師型 B)	7	373	226
	健康教育	11	120	65
合 計			3158	1928

令和4年10月までの実績