

Closing remarks

日本腎臓病協会

柏原直樹

日本腎臓学会 COI 開示

発表者名: 柏原直樹

□研究倫理・医療倫理に関する研修を受講しました

過去3年間において

演題発表内容に関連し、開示すべきCOI関係(過去3年間)にある企業

講演料: アストラゼネカ・大塚製薬・ノバルティス・第一三共・武田薬品工業・協和キリン・田辺三菱製薬・アステラス製薬・バイエル薬品・ノーベルファーマ

受託研究・共同研究費: 第一三共・アストラゼネカ・バイエル薬品・ノーベルファーマ

奨学寄付金: アステラス製薬・帝人ファーマ・アストラゼネカ・協和キリン・バイエル薬品・中外製薬・大塚製薬・日本ベーリンガーインゲルハイム・第一三共・武田薬品工業



NPO法人 日本腎臓病協会 Vision, Mission, Value

—かけがえない日々を大切に生きるために—


NPO法人 日本腎臓病協会

〈事務局〉

〒113-0033 東京都文京区本郷3-28-8 日内会館6F

TEL: 03-5842-4131 FAX: 03-5802-5570

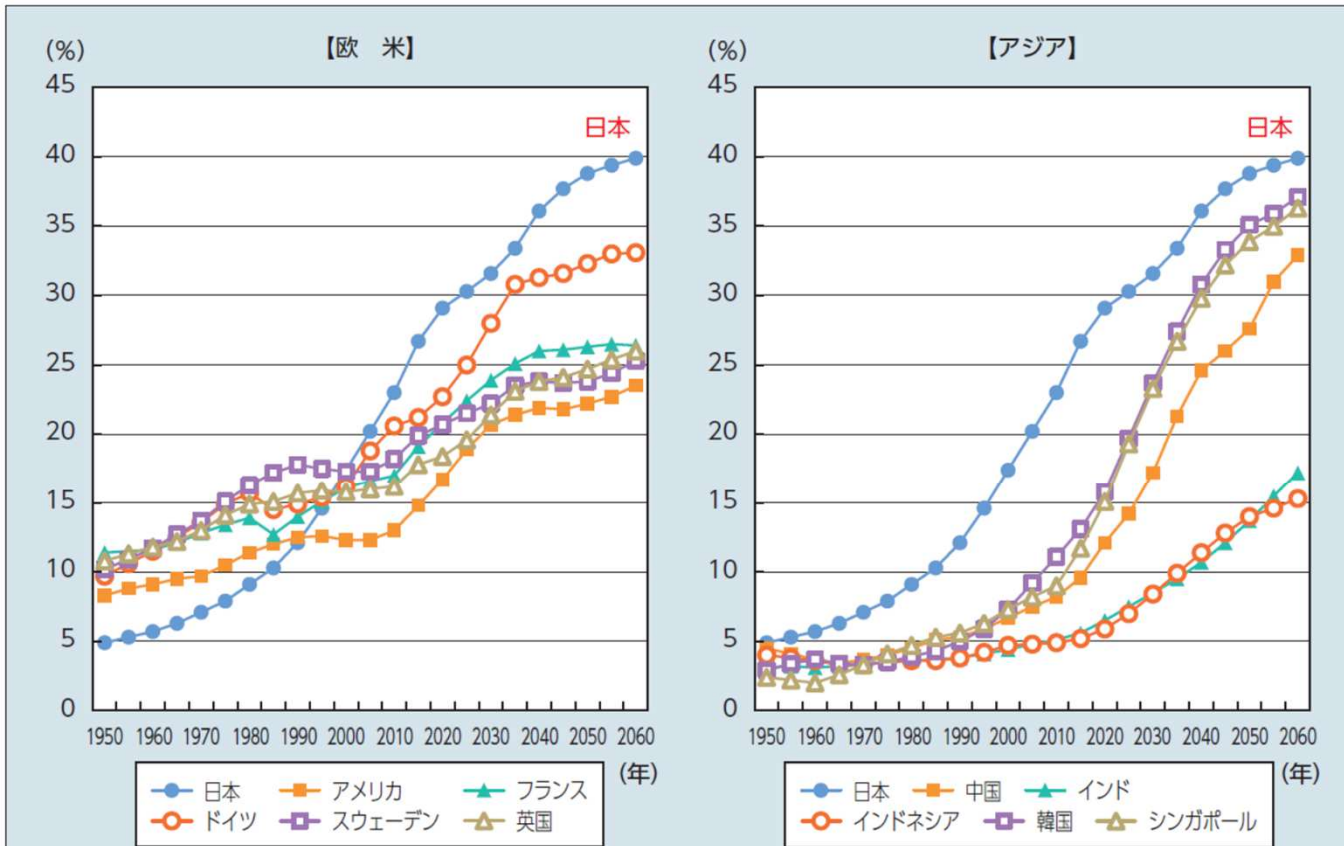
<https://j-ka.or.jp>



かけがえない日々を
大切に生きるために

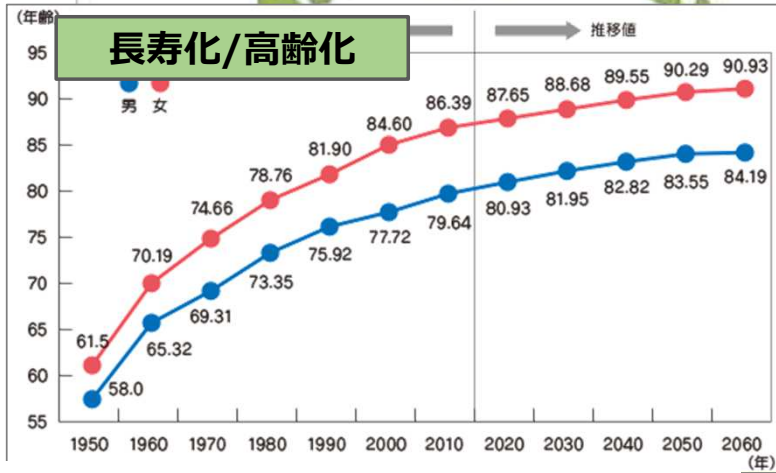
日本は長寿化・高齢化の最先端国である

図表 1-1-5 主要国における高齢化率の推移



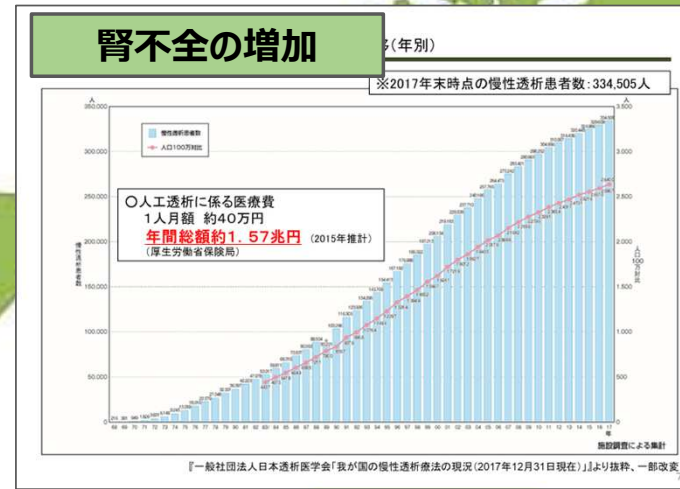
資料：各国に関しては、UN. World Population Prospects : The 2015 Revision のうち中位推計
 日本に関しては、2010年以前は総務省統計局「国勢調査」、2015年は、総務省統計局「人口推計」（平成27年国勢調査人口速報集計による人口を基準とした平成27年10月1日現在確定値）2020年以降は国立社会保障・人口問題研究所「日本の将来推計人口（平成24年1月推計）」（出生中位・死亡中位推計）

日本は長寿化・高齢化の最先端国 長寿化実現の負の側面にどう対応するか



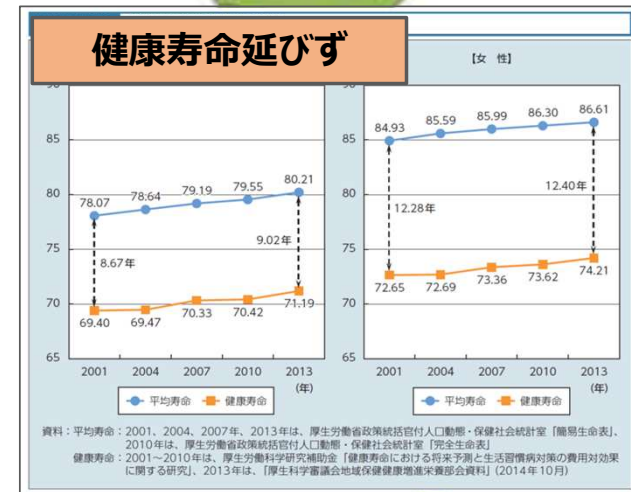
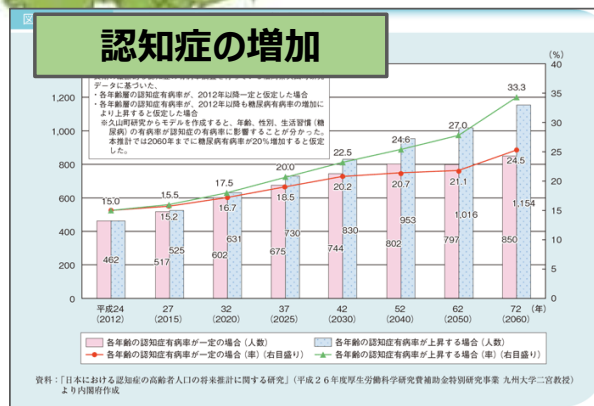
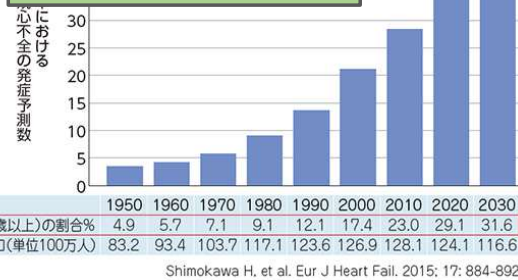
平均寿命の推移と将来推移

資料：1950年及び2010年は厚生労働省「簡易生命表」1960年から2000年までは厚生労働省「完全生命表」、2020年以降は、国立社会保障・人口問題研究所「日本の将来推計人口（平均24年1月推計）」の出生中位・死亡中位仮定による推計結果



【一般社団法人日本透析医学会「我が国の慢性透析療法の現状（2017年12月31日現在）」より抜粋、一部改変

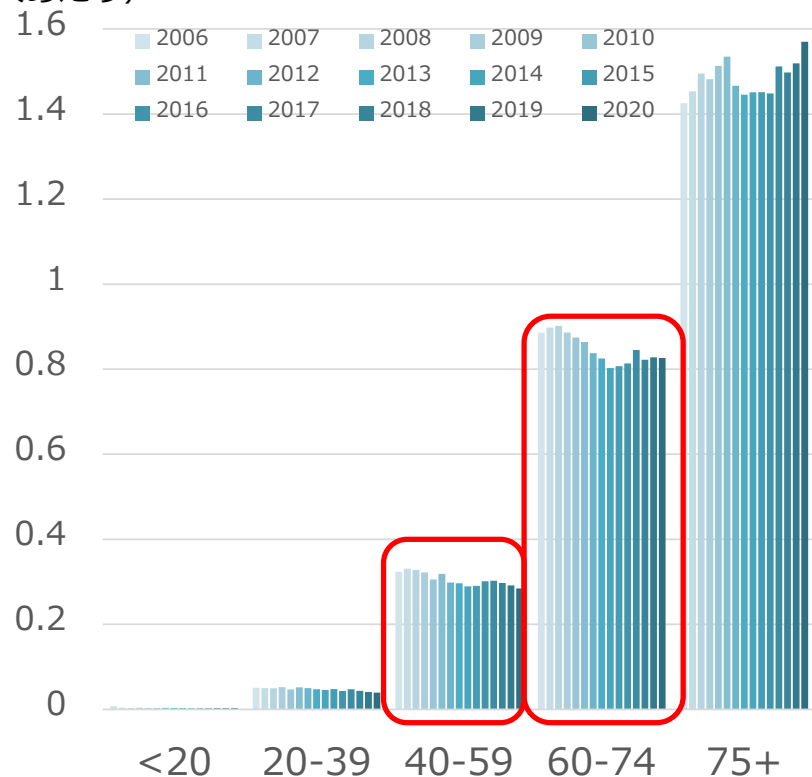
心不全の増加



全国の透析導入率は、高齢男性を除き、低下傾向 (2006-2020年)

男性

透析導入率
(千人あたり)

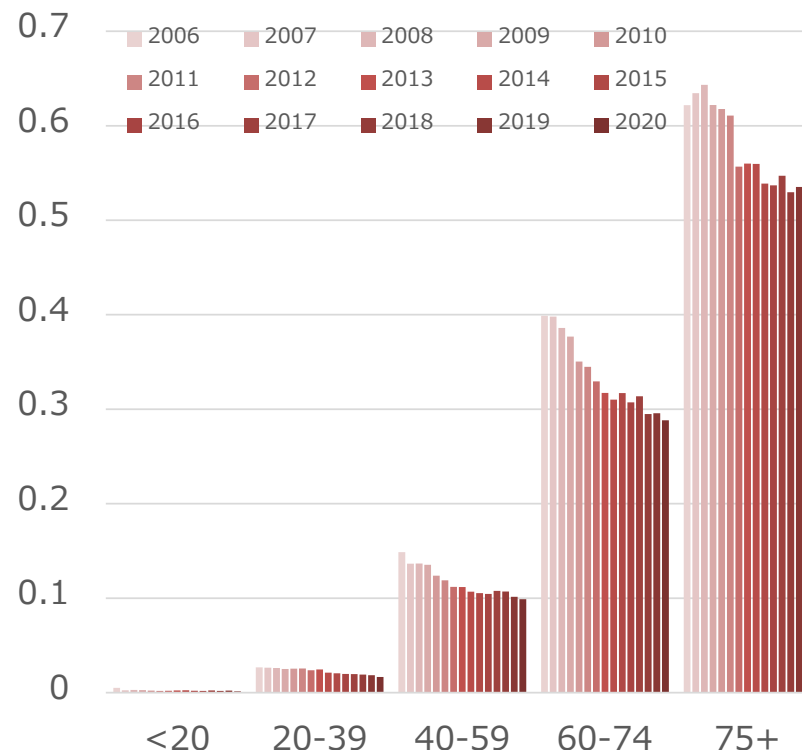


年齢 (歳)

@Minako Wakasugi, MD, MPH, PhD

女性

透析導入率
(千人あたり)



年齢 (歳)



CKD対策活動から学んだこと

- 人々の暮らし、生活様式は多彩
- 生活習慣の偏りに基づく“生活習慣病”への介入方法も全国一律ではない
- 地域の実情に精通した方々による地道な活動こそが重要
- 実直に懸命に生きる人々を守りたい

腎臓病の克服をめざして

— サイエンス、実践、英知 —

